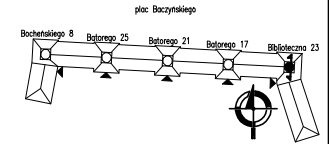


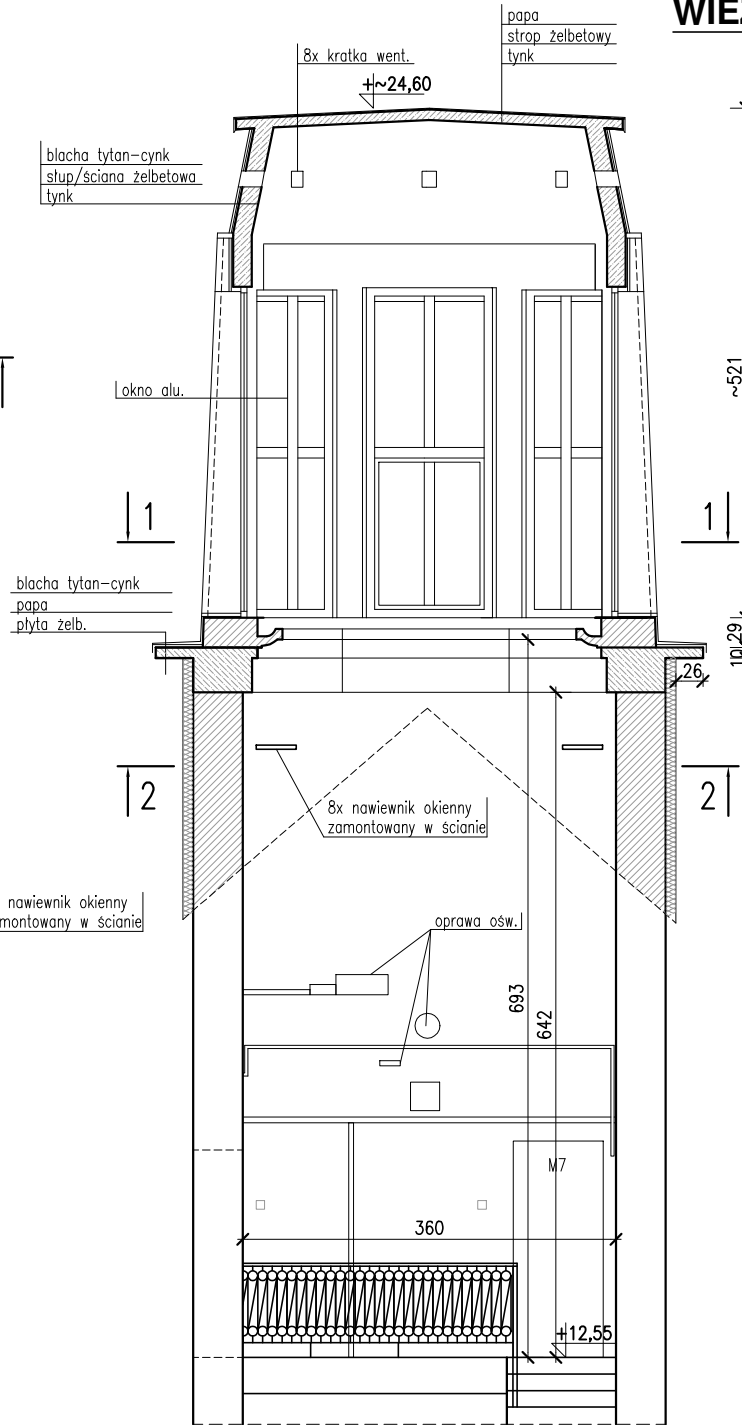
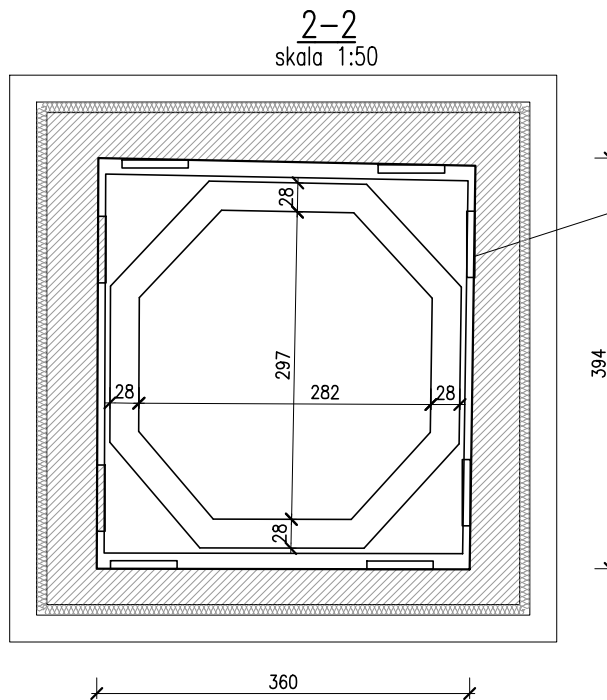
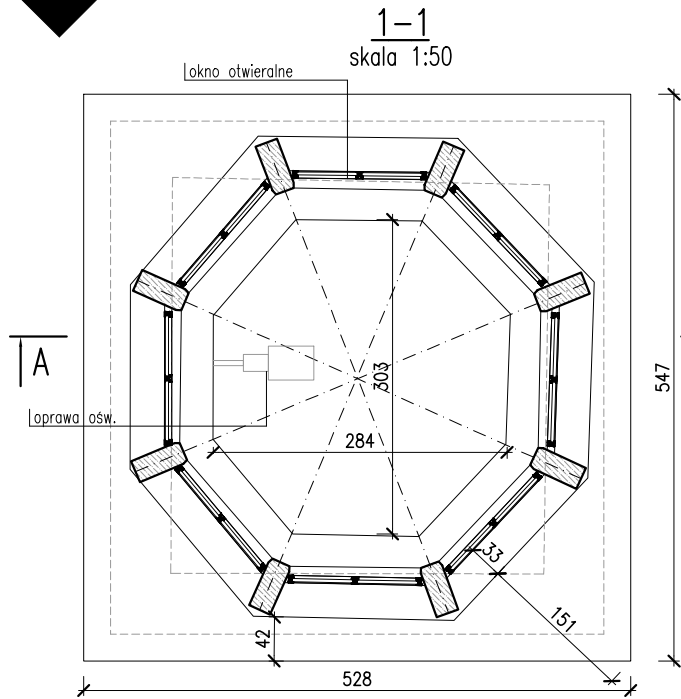
WIEŻYCZKA - BIBLIOTECZNA 23

STAN ISTN.

skala 1:50



wejście do klatki schod.



- Informacje dodatkowe:
- Klatka schodowa ogrzewana:
 - grzejnik płytowy przy wejściu do klatki schodowej,
 - grzejnik płytowy w pionie klatki schodowej.
 - Kubatura pionu klatki schodowej wraz z wieżyczką to ok. 345 m³.

NAZWA PROJEKTU			
EKSPERTYZA TECHNICZNA DOTYCZĄCA STANU TECHNICZNEGO			
PIĘĆ WIEŻYCEK W BUDYNKU MIESZKALNYM WIELORODZINNYM ZLOKALIZOWANYM			
PRZY UL. BOCHENSKIEGO 6-8, BATOREGO 15-27, BIBLIOTECZNEJ 19-23 W TYCHACH			
NAZWA OBIEKTU BUDOWLANEGO			
BUDYNEK MIESZKALNY WIELORODZINNY			
TYTUŁ RYSUNKU			
WIEŻYCZKA - BIBLIOTECZNA 23			
- STAN ISTN.			
opracował	mgr inż. MICHAŁ BITNER		
SKALA	DATA	SLK/1380/PWBKb/24	NR RYS.
1:50	czerwiec 2025 r.		ET1
STEKRA Sp. z o.o. 43-190 MIKOŁÓW, ul. OKRZEI 25			